

1) TRADE THEORY

Question No. 1 / Question ID 66

Marks: 2.00

Which rule is used to determine the direction of rotation of armature in D.C motor?

D.C मोटर में आर्मेचर के घूर्णन की दिशा निर्धारित करने के लिए किस नियम का उपयोग किया जाता है?

- (A) ☐ Fleming's right hand rule
फ्लेमिंग के दाहिने हाथ का नियम
- (B) ☐ Right hand palm rule
दाहिने हाथ की हथेली का नियम
- (C) ☐ **Fleming's left hand rule (Correct Alternative)** (Chosen Option)
फ्लेमिंग के बाएं हाथ का नियम (Correct Alternative) (Chosen Option)
- (D) ☐ Right hand grip rule
दाहिना हाथ पकड़ नियम

Question No. 2 / Question ID 305

Marks: 2.00

Which instrument provides a visual representation of measured or tested quantities?

कौन सा उपकरण मापे हुए या परीक्षणित मात्रा का एक दृश्य प्रतिनिधित्व प्रदान करता है?

- (A) ☐ Voltage stabilizer (Chosen Option)
वोल्टेज स्टेबलाइजर (Chosen Option)
- (B) ☐ **Cathode ray oscilloscope (Correct Alternative)**
कैथोड रे ऑसिलोस्कोप (Correct Alternative)
- (C) ☐ Function generator
फलन जनक
- (D) ☐ Radio frequency generator
रेडियो फ्रीक्वेंसी जनरेटर

Question No. 3 / Question ID 112

Marks: 2.00

What is the better method to change the DOR of a compound motor without changing its characteristics?

किसी कम्पाउंड मोटर की विशेषताओं में परिवर्तन किए बिना उसके DOR को बदलने का बेहतर तरीका क्या है?

- (A) ☐ Change the direction of shunt field current
शंट फील्ड करंट की दिशा बदलें
- (B) ☐ Change the direction of both the armature and shunt field current
आर्मेचर और शंट फील्ड करंट दोनों की दिशा बदलें
- (C) ☐ Change the direction of series field current
सीरीज फील्ड करंट की दिशा बदलें
- (D) ☐ **Change the direction of armature current (Correct Alternative)** (Chosen Option)
आर्मेचर करंट की दिशा बदलें (Correct Alternative) (Chosen Option)

Question No. 4 / Question ID 498

Marks: 2.00

Which is the permissible load for lighting subcircuit in domestic wiring as per IE rules?

IE नियमों के अनुसार घरेलू वायरिंग में उप सर्किट को जलाने के लिए अनुमेय भार कौन सा है?

- (A) ☐ 1200 W
1200 W
- (B) ☐ 2400 W (Chosen Option)
2400 W (Chosen Option)
- (C) ☐ **800 W (Correct Alternative)**
800 W (Correct Alternative)

- (D) ☐ 3000 W
3000 W

Question No. 5 / Question ID 151

Marks: 2.00

How pole pitch is measured in terms of slots in AC winding?
पोल वाइंडिंग को एसी वाइंडिंग में स्लॉट के संदर्भ में कैसे मापा जाता है?

- (A) ☐ $\frac{\text{Total electrical degree}}{\text{Number of slots}}$
 $\frac{\text{Total electrical degree}}{\text{Number of slots}}$
- (B) ☐ $\frac{\text{Number of slots}}{\text{Total electrical degree}}$
 $\frac{\text{Number of slots}}{\text{Total electrical degree}}$
- (C) ☐ $\frac{\text{No. of poles}}{\text{No. of slots in the stator}}$
 $\frac{\text{No. of poles}}{\text{No. of slots in the stator}}$
- (D) ☒ $\frac{\text{No. of slots in the stator}}{\text{No. of poles}}$ (Correct Alternative) (Chosen Option)
 $\frac{\text{No. of slots in the stator}}{\text{No. of poles}}$ (Correct Alternative) (Chosen Option)

Question No. 6 / Question ID 36

Marks: 2.00

Which type of DC generator is used for electroplating process?
इलेक्ट्रोप्लेटिंग प्रक्रिया के लिए किस प्रकार के डीसी जनरेटर का उपयोग किया जाता है?

- (A) ☒ Shunt generator (Correct Alternative)
शंट जनरेटर (Correct Alternative)
- (B) ☐ Series generator (Chosen Option)
श्रेणी जनरेटर (Chosen Option)
- (C) ☐ Over Compounded Cumulative generator
ओवर कंपाउंडेड क्यूमुलेटिव जनरेटर
- (D) ☐ Differential compound generator
विभेदक यौगिक जनरेटर

Question No. 7 / Question ID 368

Marks: 2.00

What is the name of the wiring accessory used in control panel wiring as shown in the figure?
चित्र में दिखाए गए नियंत्रण पैनल वायरिंग में प्रयुक्त वायरिंग सहायक उपकरण का नाम क्या है?



- (A) ☒ DIN rails (Correct Alternative) (Chosen Option)
डीन रेल (Correct Alternative) (Chosen Option)
- (B) ☐ Grommets
ग्रोमेट्स

- (C) ☐ Race ways
रेस वेज़
- (D) ☐ G channel
जी चैनल

Question No. 8 / Question ID 473

Marks: 2.00

What are the important stages in a simple inverter?
एक साधारण इन्वर्टर में महत्वपूर्ण चरण क्या हैं?

- (A) ☐ Oscillator and rectifier stages
दोलक और दिष्टकारी चरण
- (B) ☐ Oscillator and amplifier stages
दोलक और एम्पलीफायर चरण
- (C) ☐ Amplifier and transformer output stages
एम्पलीफायर और ट्रांसफार्मर निर्गत चरण
- (D) ☐ **Oscillator, amplifier and transformer output stages (Correct Alternative)** (Chosen Option)
दोलक, एम्पलीफायर और ट्रांसफार्मर उत्पादन चरण (Correct Alternative) (Chosen Option)

Question No. 9 / Question ID 373

Marks: 2.00

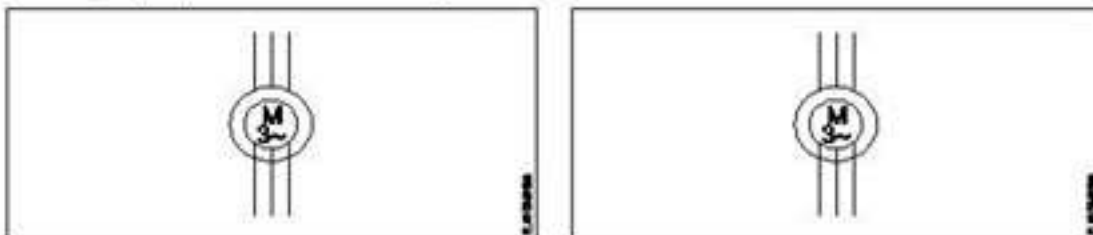
Which switch is operated at OFF load condition?
ऑफ लोड स्थिति में कौन सा स्विच संचालित है?

- (A) ☐ Push button switch
पुश बटन स्विच
- (B) ☐ Limit switch
लिमिट स्विच
- (C) ☐ Two way switch (Chosen Option)
टू वे स्विच (Chosen Option)
- (D) ☐ **Isolating switch (Correct Alternative)**
आइसोलेटिंग स्विच (Correct Alternative)

Question No. 10 / Question ID 206

Marks: 2.00

What is the name of the symbol as shown in the figure?
चित्र में दर्शाए गए प्रतीक का नाम क्या है?



- (A) ☐ Induction motor, three phase star connected
इंडक्शन मोटर, थ्री फेज स्टार कनेक्टेड
- (B) ☐ Induction motor, three phase delta connected (Chosen Option)
इंडक्शन मोटर, तीन चरण डेल्टा जुड़ा हुआ (Chosen Option)
- (C) ☐ Induction motor, three phase squirrel cage
प्रेरण मोटर, तीन चरण स्किरल केज
- (D) ☐ **Induction motor, three phase with wound rotor (Correct Alternative)**
प्रेरण मोटर, घाव रोटर के साथ तीन चरण (Correct Alternative)

Question No. 11 / Question ID 265

Marks: 2.00

Why D.C supply is necessary for synchronous motor operation?
सिंक्रोनस मोटर ऑपरेशन के लिए D.C आपूर्ति क्यों आवश्यक है?

- (A) ☐ **Run the motor at synchronous speed (Correct Alternative)** (Chosen Option)
मोटर को तुल्यकालिक गति से चलाएं (Correct Alternative) (Chosen Option)

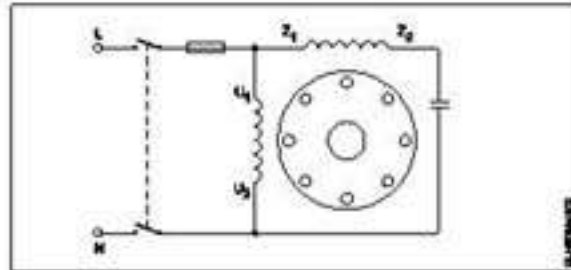
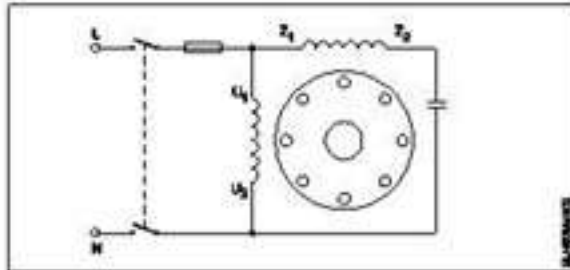
- (B) ☐ Reduce the losses
हानियों को कम करें
- (C) ☐ Run the motor with over load
मोटर को ओवर लोड के साथ चलाएं
- (D) ☐ Start the motor initially
शुरू में मोटर स्टार्ट करें

Question No. 12 / Question ID 215

Marks: 2.00

What is the name of single phase motor as shown below?

जैसा कि नीचे दिखाया गया है सिंगल फेज मोटर का क्या नाम है?



- (A) ☐ Induction start capacitor run motor
इंडक्शन स्टार्ट कैपेसिटर रन मोटर
- (B) ☐ Capacitor start induction run motor
कैपेसिटर स्टार्ट इंडक्शन रन मोटर
- (C) ☒ **Permanent capacitor motor (Correct Alternative) (Chosen Option)**
स्थायी संधारित्र मोटर (Correct Alternative) (Chosen Option)
- (D) ☐ Capacitor start capacitor run motor
कैपेसिटर स्टार्ट कैपेसिटर रन मोटर

Question No. 13 / Question ID 148

Marks: 2.00

What is the number of coils per phase per pair of poles of 3 phase motor having 2 pole, 24 slots, 12 coils?

2 पोल, 24 स्लॉट, 12 कॉइल वाले 3 चरण मोटर के प्रति चरण प्रति जोड़ी कॉइल की संख्या क्या है?

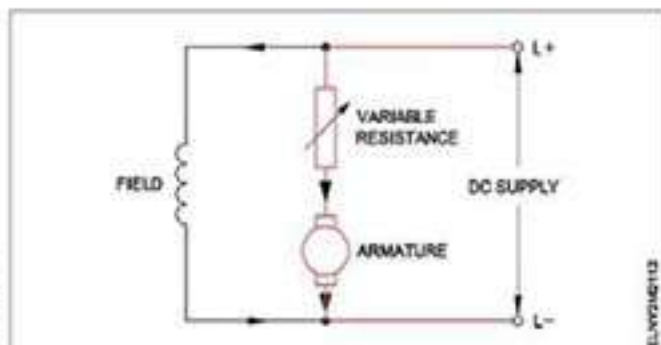
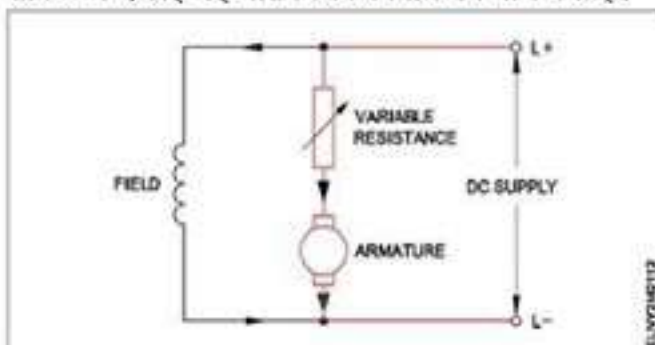
- (A) ☐ 2 (Chosen Option)
2 (Chosen Option)
- (B) ☐ 1
1
- (C) ☐ 3
3
- (D) ☒ **4 (Correct Alternative)**
4 (Correct Alternative)

Question No. 14 / Question ID 122

Marks: 2.00

What is the name of the speed control method as shown in the circuit?

सर्किट में दर्शाई गई गति नियंत्रण विधि का नाम क्या है?



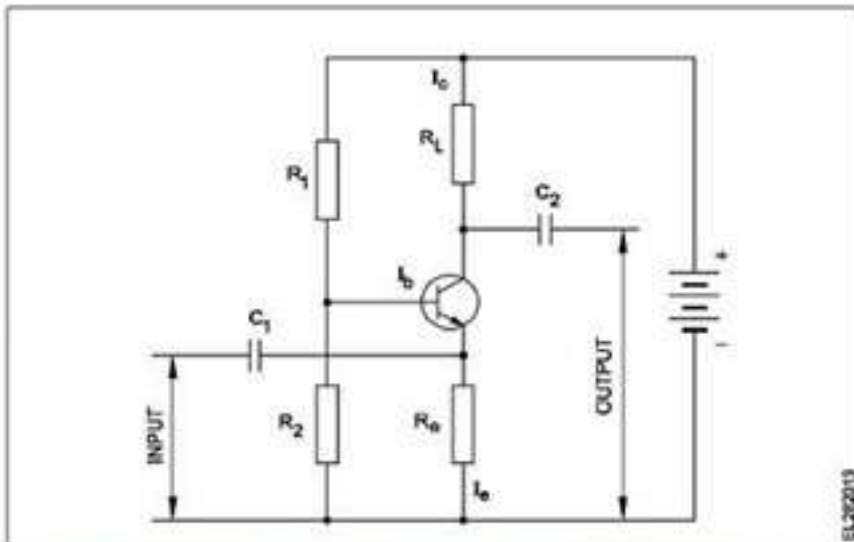
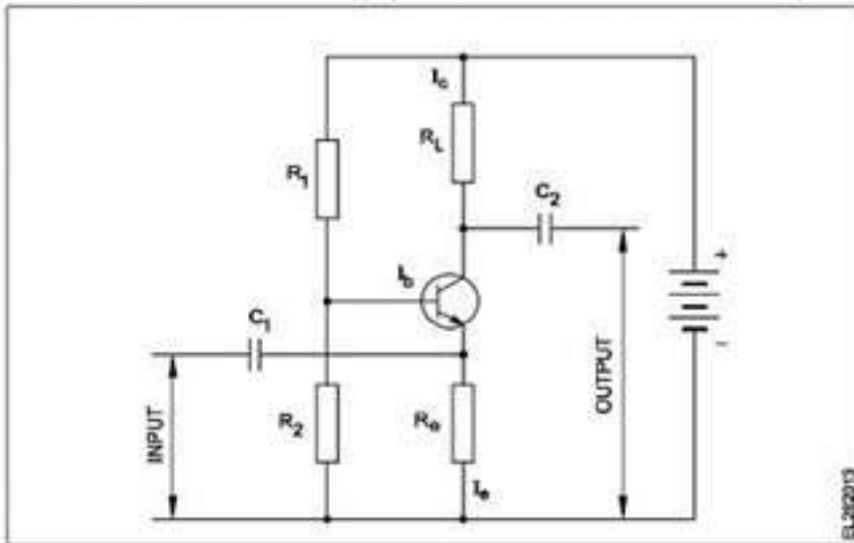
- (A) ☐ Field tapping control method
फ़ील्ड टैपिंग नियंत्रण विधि
- (B) ☐ Field diverter control method
फ़ील्ड डायवर्टर नियंत्रण विधि

- (C) ☐ Field control method (Chosen Option)
फ़ील्ड नियंत्रण विधि (Chosen Option)
- (D) ☐ Armature control method (Correct Alternative)
आर्मेचर नियंत्रण विधि (Correct Alternative)

Question No. 15 / Question ID 331

Marks: 2.00

What is the type of amplifier circuit as shown in the diagram?
जैसा कि चित्र में दिखाया गया है, एम्पलीफायर सर्किट का प्रकार क्या है?



- (A) ☐ Common base amplifier (Correct Alternative)
कॉमन बेस प्रवर्धक (Correct Alternative)
- (B) ☐ Common emitter amplifier
कॉमन एमिटर एम्पलीफायर
- (C) ☐ Class B push pull amplifier (Chosen Option)
क्लास बी पुश पुल एम्पलीफायर (Chosen Option)
- (D) ☐ Common collector amplifier
कॉमन कलेक्टर एम्पलीफायर

Question No. 16 / Question ID 427

Marks: 2.00

What is electric drive?
इलेक्ट्रिक ड्राइव क्या है?

- (A) ☐ An electro mechanical device for controlling motor (Correct Alternative)
मोटर को नियंत्रित करने के लिए एक विद्युत यांत्रिक उपकरण (Correct Alternative)
- (B) ☐ A device used as prime mover for generator
जनरेटर के लिए प्राइम मूवर के रूप में उपयोग किया जाने वाला उपकरण
- (C) ☐ A machine converts mechanical energy into electrical
एक मशीन यांत्रिक ऊर्जा को विद्युत में परिवर्तित करती है

- (D) ☐ A device converts A.C to D.C supply (Chosen Option)
एक उपकरण A.C को D.C आपूर्ति में परिवर्तित करता है (Chosen Option)

Question No. 17 / Question ID 147

Marks: 2.00

What is the electrical degree of 6 pole stator of motor?

6 पोल स्टेटर मोटर की विद्युत डिग्री क्या है?

- (A) ☐ 720° (Chosen Option)
720° (Chosen Option)
- (B) ☐ 360°
360°
- (C) ☐ 1080° (Correct Alternative)
1080° (Correct Alternative)
- (D) ☐ 1440°
1440°

Question No. 18 / Question ID 493

Marks: 2.00

Which electric lines connect the substation to distributors in distribution system?

वितरण प्रणाली में वितरकों के लिए सबस्टेशन को कौन सी विद्युत लाइन जोड़ती है?

- (A) ☐ Service lines (Chosen Option)
सर्विस लाइन (Chosen Option)
- (B) ☐ Service mains
सर्विस मेन
- (C) ☐ Feeders (Correct Alternative)
फ़ीडर (Correct Alternative)
- (D) ☐ Distributors
वितरक

Question No. 19 / Question ID 401

Marks: 2.00

What is the purpose of DIN-rail used in the control panel wiring?

कंट्रोल पैनल वायरिंग में प्रयुक्त DIN-रेल का उद्देश्य क्या है?

- (A) ☐ Mounting the control accessories without screws (Correct Alternative) (Chosen Option)
स्कू के बिना नियंत्रण सामग्री लगाने में (Correct Alternative) (Chosen Option)
- (B) ☐ Mounting the control accessories using screws
स्कू का उपयोग करके नियंत्रण सहायक उपकरण को माउंट करना
- (C) ☐ Mounting the double deck terminal connectors
डबल डेक सिरे संयोजक लगाने में
- (D) ☐ It provides a path way for electrical wiring
यह विद्युत तारों के लिए एक रास्ता प्रदान करता है

Question No. 20 / Question ID 293

Marks: 2.00

Which material is used for the damper winding?

डैम्पर वाइंडिंग के लिए किस सामग्री का उपयोग किया जाता है?

- (A) ☐ Cast iron bar
कास्ट आयरन बार
- (B) ☐ Copper bar (Correct Alternative)
तांबा बार (Correct Alternative)
- (C) ☐ Stainless steel bar
स्टेनलेस स्टील बार
- (D) ☐ Silicon steel bar (Chosen Option)
सिलिकॉन स्टील बार (Chosen Option)

Question No. 21 / Question ID 270

Marks: 2.00

Why the LED's are avoided as converters in rectifier diodes?
दिएकारी डायोड में एलईडी को कन्वर्टर के रूप में क्यों टाला जाता है?

- (A) ☐ **Very low power device (Correct Alternative)**
बहुत कम शक्ति युक्ति (Correct Alternative)
- (B) ☐ Heavily doped device
अधिक डोप्ड युक्ति
- (C) ☐ Very sensitive to temperature (Chosen Option)
तापमान के प्रति बहुत संवेदनशील (Chosen Option)
- (D) ☐ Designed for light emitting
प्रकाश उत्सर्जन के लिए बनाया गया है

Question No. 22 / Question ID 299

Marks: 2.00

Which letter indicates the compound material cadmium sulphide?
कौन सा अक्षर यौगिक पदार्थ कैडमियम सल्फाइड को इंगित करता है?

- (A) ☐ **'R' (Correct Alternative)**
'R' (Correct Alternative)
- (B) ☐ 'C'
'C'
- (C) ☐ 'B' (Chosen Option)
'B' (Chosen Option)
- (D) ☐ 'A'
'A'

Question No. 23 / Question ID 104

Marks: 2.00

Why shunt field coil is connected in series with holding coil in D.C three point starter?
शंट फील्ड कॉइल को D.C थ्री पॉइंट स्टार्टर में होल्डिंग कॉइल के साथ श्रृंखला में क्यों जोड़ा जाता है?

- (A) ☐ Decrease the holding coil current
होल्डिंग कॉइल करंट घटाएं
- (B) ☐ Protect the shunt field from over current
शंट फील्ड को करंट से बचाएं
- (C) ☐ Increase the holding coil current (Chosen Option)
होल्डिंग कॉइल करंट बढ़ाएं (Chosen Option)
- (D) ☐ **Protect the motor in case of open in shunt field (Correct Alternative)**
शंट फील्ड खुले होने की स्थिति में मोटर को सुरक्षित रखें (Correct Alternative)

Question No. 24 / Question ID 377

Marks: 2.00

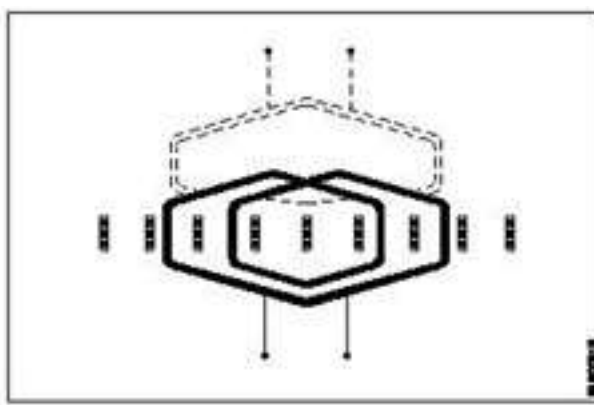
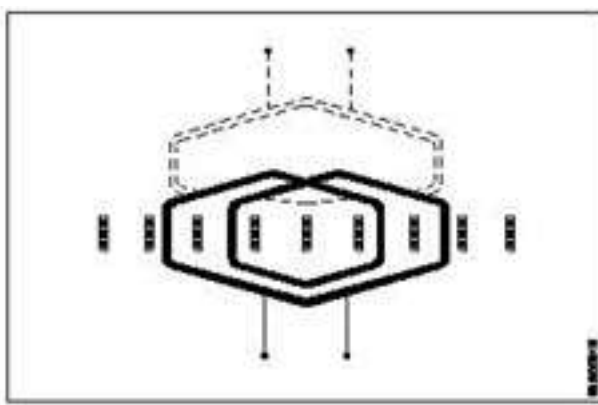
What is the use of 'G' channels in control panel?
नियंत्रण कक्ष में 'G' चैनलों का उपयोग क्या है?

- (A) ☐ For fixing relays
रिले को ठीक करने के लिए
- (B) ☐ **For fixing terminal connectors (Correct Alternative)**
सिरे संयोजकों को ठीक करने के लिए (Correct Alternative)
- (C) ☐ For fixing instruments (Chosen Option)
उपकरणों को ठीक करने के लिए (Chosen Option)
- (D) ☐ For fixing contactors
संयोजकों को ठीक करने के लिए

Question No. 25 / Question ID 172

Marks: 2.00

What is the name of the winding as shown in the figure?
जैसा कि चित्र में दिखाया गया है, वाइंडिंग का नाम क्या है?



- (A) ☐ Skew winding
तिरछी वाइंडिंग
- (B) ☐ Involute coil winding (Chosen Option)
जटिल कुंडल वाइंडिंग (Chosen Option)
- (C) ☐ Diamond coil winding
हीरा कुंडल वाइंडिंग
- (D) ☐ Skein winding (Correct Alternative)
स्कीइन वाइंडिंग (Correct Alternative)

Question No. 26 / Question ID 216

Marks: 2.00

What is the electrical degree between main winding and auxiliary winding in a split phase induction motor?

स्प्लिट फेज इंडक्शन मोटर में मेन वाइंडिंग और ऑग्जिलरी वाइंडिंग के बीच इलेक्ट्रिकल डिग्री क्या है?

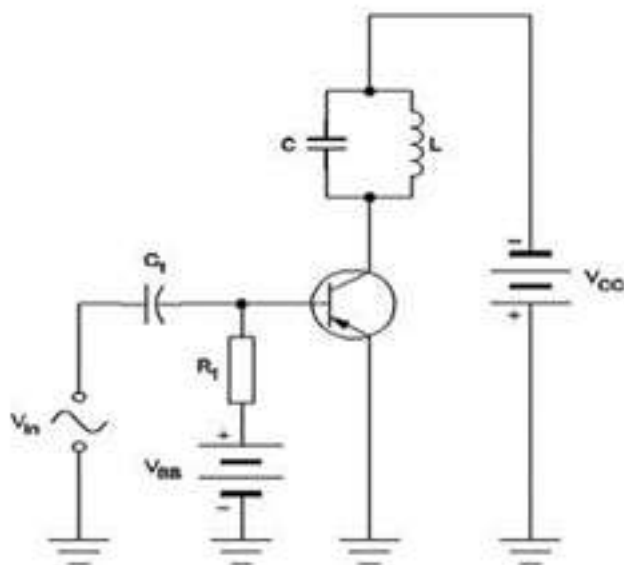
- (A) ☐ 90° (Correct Alternative)
 90° (Correct Alternative)
- (B) ☐ 45°
 45°
- (C) ☐ 180° (Chosen Option)
 180° (Chosen Option)
- (D) ☐ 120°
 120°

Question No. 27 / Question ID 324

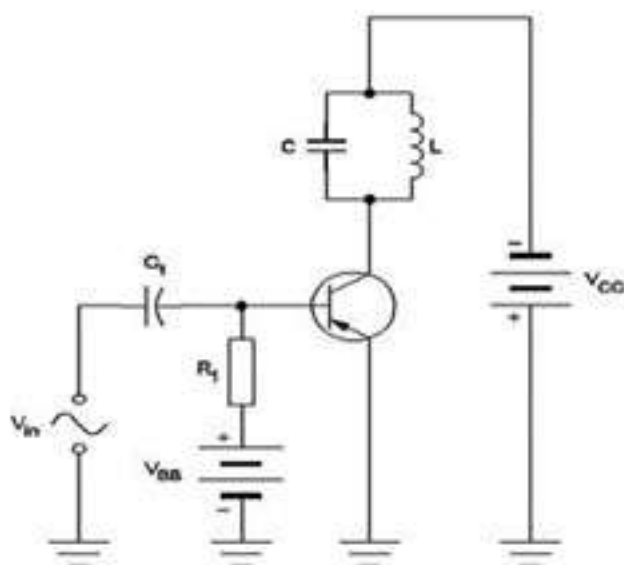
Marks: 2.00

Why a feedback network is used in the oscillator as shown in the circuit?

जैसा कि सर्किट में दिखाया गया है, ऑसिलेटर में फीडबैक नेटवर्क का उपयोग क्यों किया जाता है?



EL2828-2



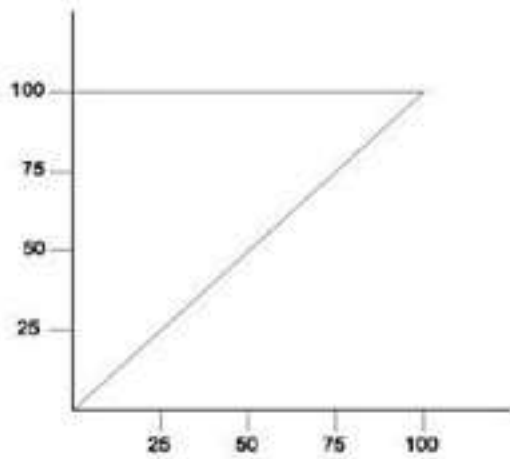
EL2828-2

- (A) ☐ To cancel noise distortion
शोर विरूपण को रद्द करने के लिए
- (B) ☐ To phase shift the signal by 60°
 60° से फेज़ शिफ्ट करने के लिए
- (C) ☒ To phase shift the signal by 180° (Correct Alternative) (Chosen Option)
सिग्नल को 180° से फेज़ शिफ्ट करने के लिए (Correct Alternative) (Chosen Option)
- (D) ☐ To cancel second harmonic distortion
दूसरे हार्मोनिक विरूपण को रद्द करने के लिए

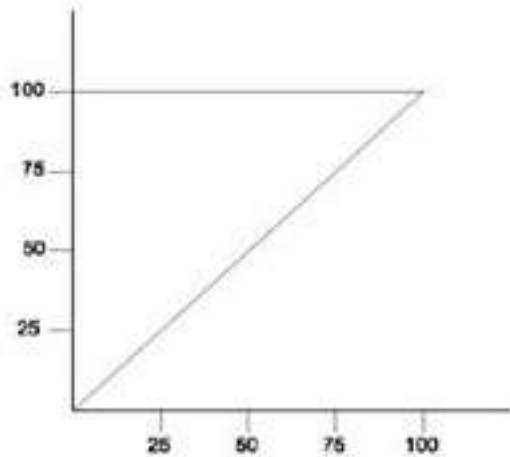
Question No. 28 / Question ID 425

Marks: 2.00

What is the name of the characteristic curve in D.C drive as shown in the figure?
चित्र में दर्शाए अनुसार D.C ड्राइव में अभिलक्षणिक वक्र का नाम क्या है?



EL400111



EL400111

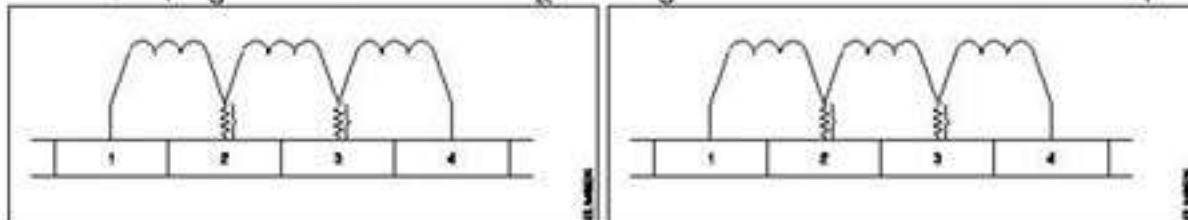
- (A) ☐ Speed Vs armature current characteristic
गति बनाम आर्मेचर धारा विशेषता
- (B) ☒ **Speed Vs torque characteristic (Correct Alternative) (Chosen Option)**
गति बनाम बलाघूर्ण विशेषता (Correct Alternative) (Chosen Option)
- (C) ☐ Field current Vs armature current characteristic
फील्ड वर्तमान बनाम आर्मेचर वर्तमान विशेषता
- (D) ☐ Torque Vs field current characteristic
बलाघूर्ण बनाम क्षेत्र धारा विशेषता

Question No. 29 / Question ID 28

Marks: 2.00

What is the purpose of using resistance wire used in the commutator in D.C generator as shown in the figure?

चित्र में दिखाए अनुसार डी.सी. जनरेटर में कम्यूटेटर में प्रयुक्त प्रतिरोध तार का उपयोग करने का उद्देश्य क्या है?



- (A) ☒ **For smooth reversal of current direction (Correct Alternative)**
वर्तमान दिशा के सुचारू उलटफेर के लिए (Correct Alternative)
- (B) ☐ To reduce the voltage drop
वोल्टेज ड्रॉप को कम करने के लिए
- (C) ☐ To maintain constant stage (Chosen Option)
स्थिर अवस्था बनाए रखने के लिए (Chosen Option)
- (D) ☐ To increase the statically induced emf
स्थैतिक रूप से प्रेरित emf को बढ़ाने के लिए

Question No. 30 / Question ID 439

Marks: 2.00

What is the function of IGBT in AC drive?

एसी ड्राइव में IGBT का कार्य क्या है?

- (A) ☐ Converts incoming A.C into D.C (Chosen Option)
इनकमिंग A.C को D.C में परिवर्तित करता है (Chosen Option)
- (B) ☐ Controls the power delivered to the motor (Correct Alternative)
मोटर को दी गई शक्ति को नियंत्रित करता है (Correct Alternative)
- (C) ☐ Stabilize the output voltage from the rectifier
रेक्टिफायर से आउटपुट वोल्टेज को स्थिर करें
- (D) ☐ Smoothing incoming A.C supply
आने वाली A.C आपूर्ति को स्मूथ करना

Question No. 31 / Question ID 86

Marks: 2.00

What is the action of assist the induced emf in a running D.C motor?

चलती हुई डी.सी. मोटर में प्रेरित ईएमएफ की सहायता करने की क्रिया क्या है? लागू

- (A) ☐ Increases the armature current
आर्मेचर करंट को बढ़ाता है
- (B) ☐ Decreases the armature current (Chosen Option)
आर्मेचर करंट को घटाता है (Chosen Option)
- (C) ☐ Opposes the applied voltage (Correct Alternative)
लागू वोल्टेज का विरोध करता है (Correct Alternative)
- (D) ☐ Assist the applied voltage
वोल्टेज की सहायता करें

Question No. 32 / Question ID 362

Marks: 2.00

Which diode is used to regulate the voltage in the power supply unit?

विद्युत आपूर्ति इकाई में वोल्टेज को विनियमित करने के लिए किस डायोड का उपयोग किया जाता है?

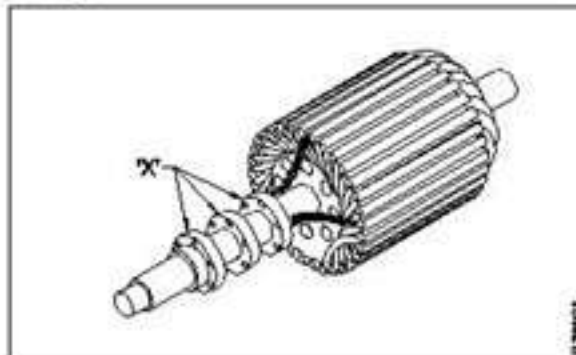
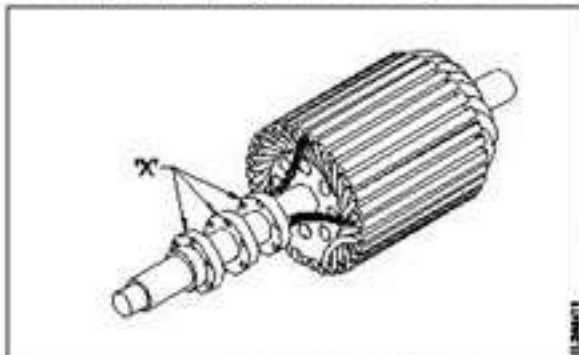
- (A) ☐ Light emitting diode (Chosen Option)
प्रकाश उत्सर्जक डायोड (Chosen Option)
- (B) ☐ Crystal diode
क्रिस्टल डायोड
- (C) ☐ Tunnel diode
टनल डायोड
- (D) ☐ Zener diode (Correct Alternative)
ज़ेनर डायोड (Correct Alternative)

Question No. 33 / Question ID 141

Marks: 2.00

What is the name of the part marked as 'X' as shown in the figure?

चित्र में दिखाए गए अनुसार 'X' से चिह्नित भाग का नाम क्या है?



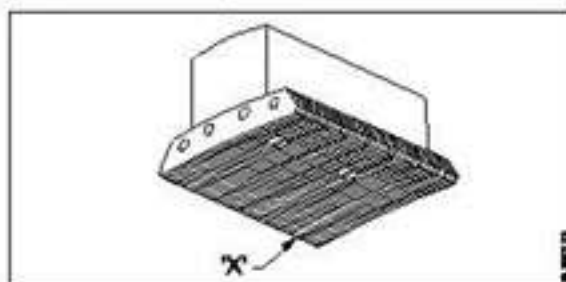
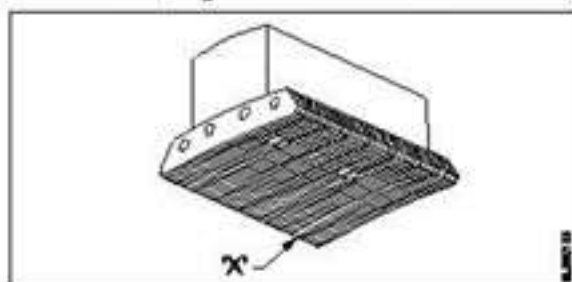
- (A) ☐ Bearings (Chosen Option)
बियरिंग (Chosen Option)
- (B) ☐ Brushes
ब्रश

- (C) ☐ Slip rings (Correct Alternative)
स्लिप रिंग (Correct Alternative)
- (D) ☐ Shaft
शाफ्ट

Question No. 34 / Question ID 5

Marks: 2.00

What is the name of the part marked 'X' in DC generator as shown in the figure?
चित्र में दिखाए अनुसार DC जनरेटर में 'X' से चिह्नित भाग का नाम क्या है?

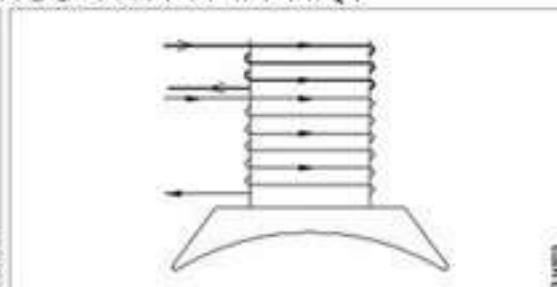
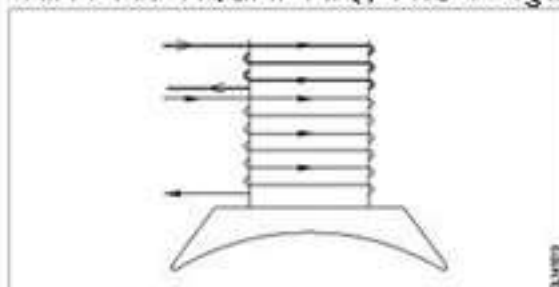


- (A) ☐ Yoke
योक
- (B) ☐ Pole coil
ध्रुव कुंडली
- (C) ☐ Pole core
पोल कोर
- (D) ☐ Pole shoe (Correct Alternative) (Chosen Option)
पोल शू (Correct Alternative) (Chosen Option)

Question No. 35 / Question ID 8

Marks: 2.00

What is the name of the D.C generator according to the field as shown in the figure?
जैसा कि चित्र में दिखाया गया है, फील्ड के अनुसार DC जनरेटर का नाम क्या है?

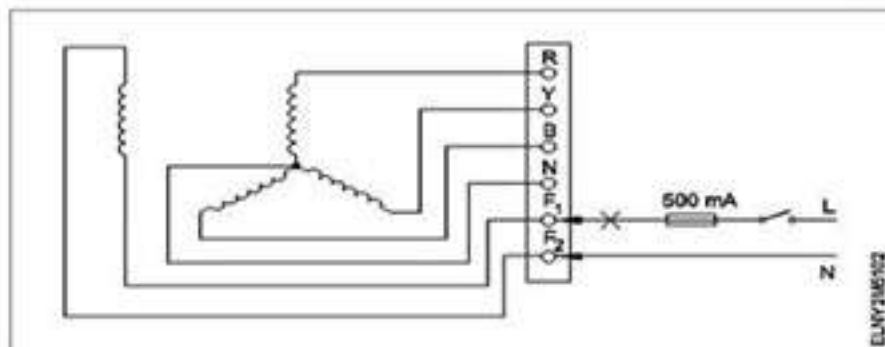
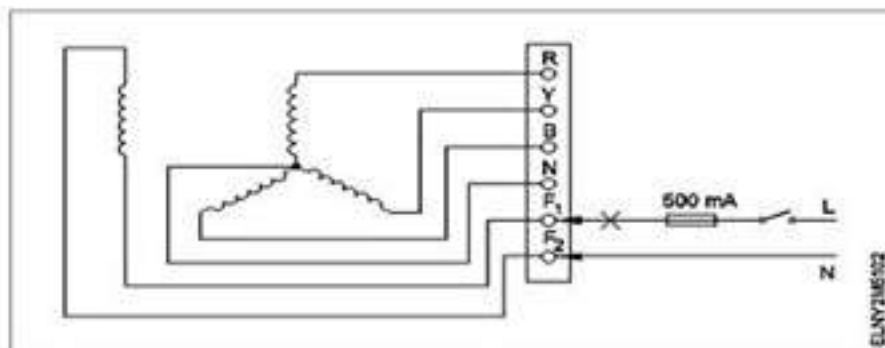


- (A) ☐ Cumulative compound generator (Correct Alternative)
संचयी यौगिक जनरेटर (Correct Alternative)
- (B) ☐ Series generator
श्रृंखला जनरेटर
- (C) ☐ Shunt generator (Chosen Option)
शंट जनरेटर (Chosen Option)
- (D) ☐ Differential compound generator
विभेदक यौगिक जनरेटर

Question No. 36 / Question ID 288

Marks: 2.00

Which test is conducted in an alternator as shown in the diagram?
जैसा कि चित्र में दिखाया गया है, अल्टरनेटर में कौन सा परीक्षण किया जाता है?



- (A) ☒ Continuity test of the field winding (Correct Alternative) (Chosen Option)
फील्ड वाइंडिंग का निरंतरता परीक्षण (Correct Alternative) (Chosen Option)
- (B) ☐ Continuity test of the main winding
मुख्य वाइंडिंग का निरंतरता परीक्षण
- (C) ☐ Insulation test between the field winding and frame
फील्ड वाइंडिंग और फ्रेम के बीच इन्सुलेशन परीक्षण
- (D) ☐ Insulation test between the main winding and frame
मुख्य वाइंडिंग और फ्रेम के बीच इन्सुलेशन परीक्षण

Question No. 37 / Question ID 461

Marks: 2.00

Which is frequency converter?

आवृत्ति कनवर्टर कौन सा है?

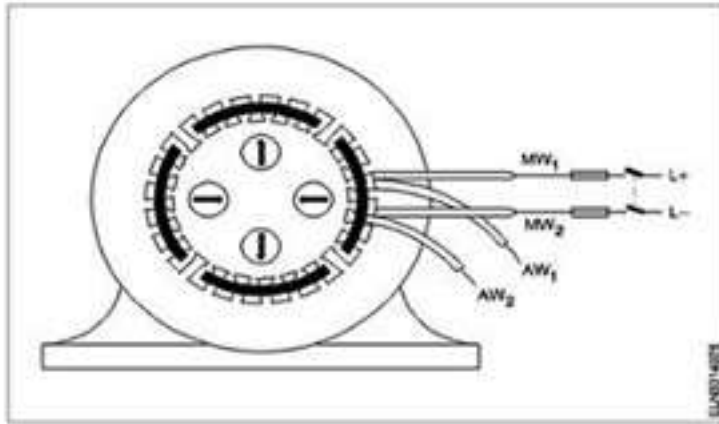
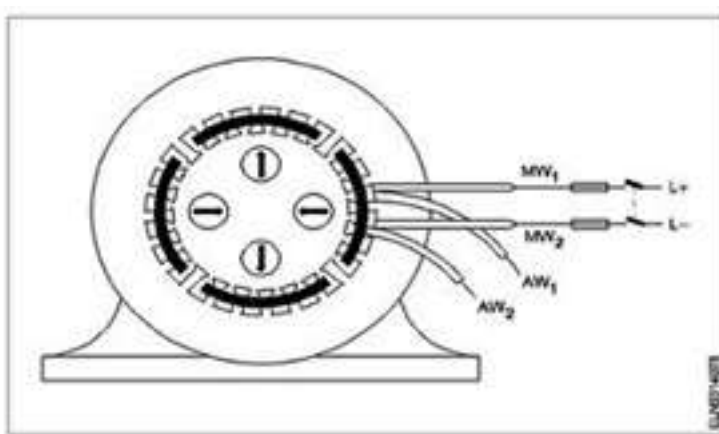
- (A) ☐ Rectifiers
रेक्टिफायर्स
- (B) ☐ D.C to A.C converters (Chosen Option)
D.C से A.C कन्वर्टर्स (Chosen Option)
- (C) ☐ D.C choppers
D.C चॉपर
- (D) ☒ Cyclo converters (Correct Alternative)
साइक्लो कन्वर्टर्स (Correct Alternative)

Question No. 38 / Question ID 163

Marks: 2.00

Which test in winding is illustrated as shown in the figure?

चित्र में दर्शाए अनुसार वाइंडिंग में कौन सा परीक्षण दर्शाया गया है?



- (A) ☐ Continuity test
निरंतरता परीक्षण
- (B) ☒ Polarity test (Correct Alternative)
ध्रुवता टेस्ट (Correct Alternative)
- (C) ☐ Short circuit test (Chosen Option)
शॉर्ट सर्किट टेस्ट (Chosen Option)
- (D) ☐ Ground test
ग्राउंड टेस्ट

2) WORKSHOP CALCULATION SCIENCE

Question No. 1 / Question ID 522

Marks: 2.00

Which is the formula for

कौन सा सूत्र है

$$\frac{a^m}{a^n} ? \frac{a^m}{a^n} ?$$

- (A) ☐ $(a^m)^n$
 $(a^m)^n$
- (B) ☐ a^{m+n}
 a^{m+n}
- (C) ☒ a^{m-n} (Correct Alternative)
 a^{m-n} (Correct Alternative)
- (D) ☐ $a^{m \times n}$ (Chosen Option)
 $a^{m \times n}$ (Chosen Option)

Question No. 2 / Question ID 524

Marks: 2.00

What is the formula for $(a-b)^2$?

$(a-b)^2$ का सूत्र क्या है?

- (A) ☐ $a^2 - 2ab - b^2$
 $a^2 - 2ab - b^2$

- (B) ☐ $-a^2 - 2ab - b^2$
 $-a^2 - 2ab - b^2$
- (C) ☐ $a^2 + 2ab + b^2$ (Chosen Option)
 $a^2 + 2ab + b^2$ (Chosen Option)
- (D) ☐ $a^2 - 2ab + b^2$ (Correct Alternative)
 $a^2 - 2ab + b^2$ (Correct Alternative)

Question No. 3 / Question ID 518

Marks: 2.00

What is the purpose of a lubricant?

स्नेहक का उद्देश्य क्या है?

- (A) ☐ To increase friction (Chosen Option)
घर्षण को बढ़ाने के लिए (Chosen Option)
- (B) ☐ To reduce friction (Correct Alternative)
घर्षण को कम करने के लिए (Correct Alternative)
- (C) ☐ To increase the pressure
दबाव बढ़ाने के लिए
- (D) ☐ To reduce pressure
दबाव को कम करने के लिए

Question No. 4 / Question ID 529

Marks: 2.00

What is the expanded form of S.P?

एस.पी. (S.P) का विस्तृत रूप क्या है?

- (A) ☐ Super Price
Super Price
- (B) ☐ Selling Price (Correct Alternative)
Selling Price (Correct Alternative)
- (C) ☐ Special Price
Special Price
- (D) ☐ Selected Price (Chosen Option)
Selected Price (Chosen Option)

Question No. 5 / Question ID 527

Marks: 2.00

What is the unit of strain?

विकृति की इकाई क्या है?

- (A) ☐ Kg/cm^2
 Kg/cm^2
- (B) ☐ Newton/metre^2 (Chosen Option)
 Newton/metre^2 (Chosen Option)
- (C) ☐ Metre
Metre
- (D) ☐ No unit (Correct Alternative)
No unit (Correct Alternative)

Question No. 6 / Question ID 520

Marks: 2.00

What is the value of $14x+3y+25x+2y$?

$14x + 3y + 25x + 2y$ का मान क्या है?

- (A) ☐ $44xy$ (Chosen Option)
 $44xy$ (Chosen Option)
- (B) ☐ $39x + 5y$ (Correct Alternative)
 $39x + 5y$ (Correct Alternative)
- (C) ☐ $17x + 27y$
 $17x + 27y$
- (D) ☐ $16x + 28y$
 $16x + 28y$

3) ENGINEERING DRAWING

Question No. 1 / Question ID 537

Marks: 2.00

Which is the static machine that increase or decrease the AC voltage?

एसी वोल्टेज को बढ़ाने या घटाने वाली स्टेटिक मशीन कौन सी है?

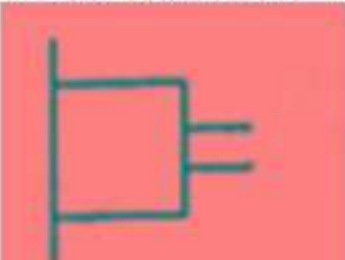
- (A) ☐ Alternator
 आल्टरनेटर
- (B) ☐ Transformer (Correct Alternative) (Chosen Option)
 ट्रांसफार्मर (Correct Alternative) (Chosen Option)
- (C) ☐ Induction motor
 इंडक्शन मोटर
- (D) ☐ Generator
 जनरेटर

Question No. 2 / Question ID 549

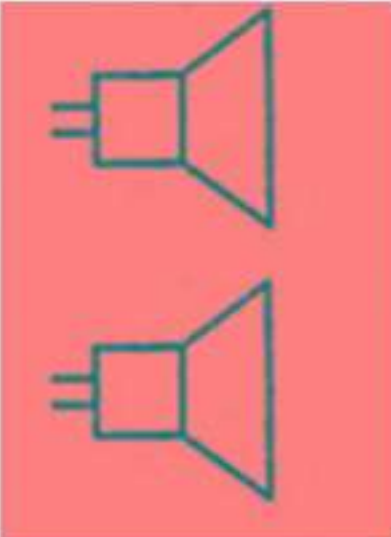
Marks: 2.00

Identify the symbol used for microphone (general) in electrical and electronic circuits.

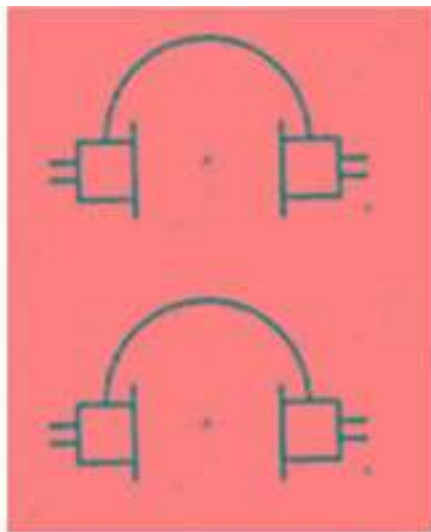
इलेक्ट्रिकल और इलेक्ट्रॉनिक सर्किट में माइक्रोफोन (सामान्य) के लिए उपयोग किए जाने वाले प्रतीक को पहचान करें।

- (A) ☐  (Chosen Option)



- (B) ☐ 

(C) ☐



(D) ☐



(Correct Alternative)

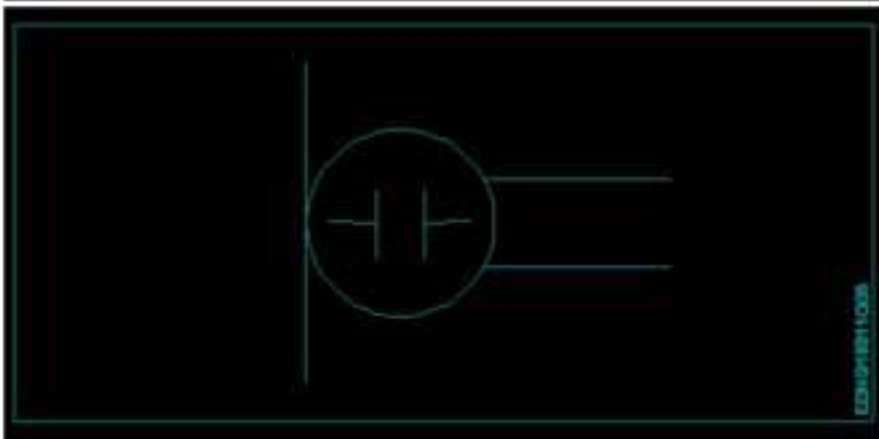
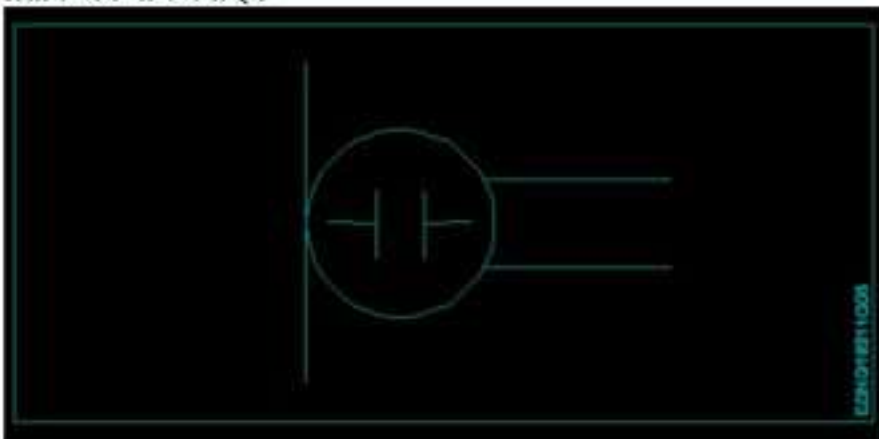
(Correct Alternative)

Question No. 3 / Question ID 540

Marks: 2.00

What is the name of the symbol?

प्रतीक का नाम क्या है?



- (A) ☐ Condenser microphone (Correct Alternative)
कंडेंसर माइक्रोफोन (Correct Alternative)
- (B) ☐ Dynamic microphone
डायनामिक माइक्रोफोन
- (C) ☐ Loud speaker (Chosen Option)
लाउड स्पीकर (Chosen Option)
- (D) ☐ Microphone
माइक्रोफोन

Question No. 4 / Question ID 554

Marks: 2.00

Which is ball peen hammer?

बॉल पीन हैमर कौन सा है?

(A) ☐



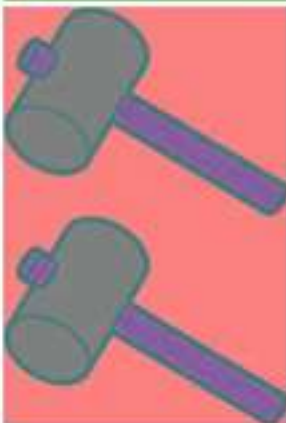
(B) ☐



(Correct Alternative)

(Correct Alternative)

(C) ☐



(D) ☐



(Chosen Option)

(Chosen Option)

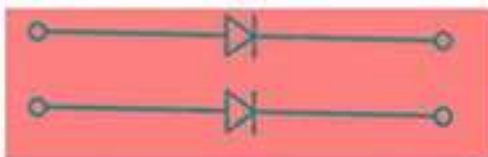
Question No. 5 / Question ID 552

Marks: 2.00

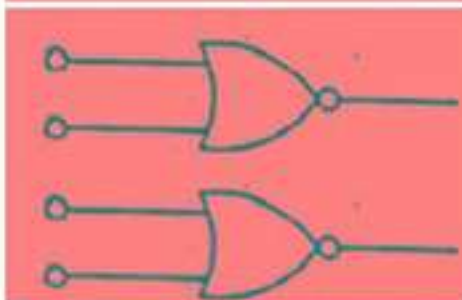
Which is the NOT gate in the following picture?

निम्न चित्र में NOT गेट कौन सा है?

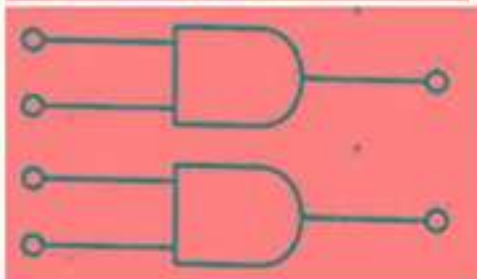
(A) ☐



(B) ☐



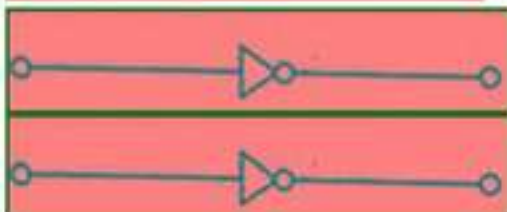
(C) ☐



(Chosen Option)

(Chosen Option)

(D) ☐



(Correct Alternative)

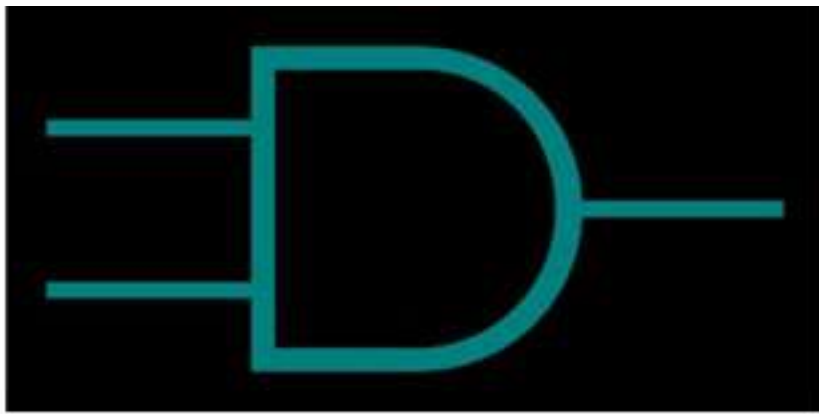
(Correct Alternative)

Question No. 6 / Question ID 542

Marks: 2.00

What is the name of the gate

गेट का नाम क्या है?



- (A) ☐ NOT Gate
NOT गेट
- (B) ☐ Ex-NOR Gate
Ex-Nor गेट
- (C) ☐ OR Gate
OR गेट
- (D) ☒ **AND Gate (Correct Alternative) (Chosen Option)**
AND गेट (Correct Alternative) (Chosen Option)

4) EMPLOYABILITY SKILLS

Question No. 1 / Question ID 714

Marks: 2.00

While sending a job application through email, how to share the resume and other documents?

ईमेल के माध्यम से नौकरी आवेदन भेजते समय बायोडाटा और अन्य डाक्यूमेंट्स कैसे शेयर करें?

- (A) ☐ Copying and pasting the content of the documents into the email body
डाक्यूमेंट्स के कंटेंट को ईमेल बॉडी में कॉपी और पेस्ट करना चाहिए
- (B) ☒ **Attach the scanned documents as pdf with the email (Correct Alternative) (Chosen Option)**
ईमेल के साथ स्कैन किए गए डाक्यूमेंट्स को पीडीएफ के रूप में संलग्न करना चाहिए (Correct Alternative) (Chosen Option)
- (C) ☐ Click photos from phone and send it
फोन से फोटो क्लिक करना और भेजना चाहिए
- (D) ☐ Should not send documents over email as it is not safe
ईमेल पर डाक्यूमेंट्स नहीं भेजना चाहिए क्योंकि यह सुरक्षित नहीं है

Question No. 2 / Question ID 752

Marks: 2.00

When a machine operator suddenly face a problem, and quickly finds another way to do the work is called as _____

जब एक मशीन ऑपरेटर को अचानक किसी समस्या का सामना करना पड़ता है, और वह तुरंत काम करने का दूसरा तरीका ढूंढ लेता है, तो उसे क्या कहते हैं?

- (A) ☐ Integrity
इंटीग्रिटी
- (B) ☐ Sincerity
सिन्सरेटी
- (C) ☒ **Honesty (Chosen Option)**
आनेस्टी (Chosen Option)

- (D) ☐ **Adaptability (Correct Alternative)**
अडाप्टेबिलिटी (Correct Alternative)

Question No. 3 / Question ID 706

Marks: 2.00

What is a job portal?

जॉब पोर्टल क्या है?

- (A) ☐ **A website where companies post jobs and people can search and apply for them (Correct Alternative) (Chosen Option)**
एक वेबसाइट जहां कंपनियां नौकरियां पोस्ट करती हैं और लोग उसके लिए सर्च और अप्लाई कर सकते हैं (Correct Alternative) (Chosen Option)
- (B) ☐ A place where you can play games and talk to friends
एक जगह जहां आप गेम खेल सकते हैं और दोस्तों से बात कर सकते हैं
- (C) ☐ A special room where job interviews happen online
एक विशेष कमरा जहां नौकरी के लिए साक्षात्कार ऑनलाइन होते हैं
- (D) ☐ A building where you go to find work
एक ऐसी बिल्डिंग जहां आप काम ढूँढने जाते हैं

Question No. 4 / Question ID 575

Marks: 2.00

Complete the sentence with suitable describing words.

There are _____ apartments in my neighbourhood.

उपयुक्त वर्णनात्मक शब्दों से वाक्य पूरा करें।

There are _____ apartments in my neighbourhood.

- (A) ☐ **spacious (Correct Alternative)**
spacious (Correct Alternative)
- (B) ☐ beautiful
beautiful
- (C) ☐ expensive (Chosen Option)
expensive (Chosen Option)
- (D) ☐ good
good

Question No. 5 / Question ID 607

Marks: 2.00

What are some advantages of informal communication at the workplace?

वर्कप्लेस पर इनफॉर्मल कम्युनिकेशन के क्या लाभ हैं?

- (A) ☐ **Helps people work together better (Correct Alternative)**
लोगों को एक साथ मिलकर बेहतर ढंग से काम करने में मदद मिलती है (Correct Alternative)
- (B) ☐ Makes things more official at work
कार्यस्थल पर चीजों को और अधिक आधिकारिक बनाता है
- (C) ☐ Makes people talk less (Chosen Option)
लोगों को कम बात करने देता है (Chosen Option)
- (D) ☐ Creates a strict environment at work
कार्यस्थल पर सख्त वातावरण बनाता है

Question No. 6 / Question ID 812

Marks: 2.00

While presenting your business plan to audience, how will you engage them to connect with you?

दर्शकों के सामने अपनी व्यवसाय योजना प्रस्तुत करते समय, आप उन्हें अपने साथ कैसे जोड़ेंगे?

- (A) ☐ Practice until you can confidently present your plan (Chosen Option)
अभ्यास तब तक करें जब तक आप आत्मविश्वास से अपनी योजना प्रस्तुत न कर सकें (Chosen Option)
- (B) ☐ Avoid eye contact with the audience
दर्शकों से आँख मिलाने से बचें
- (C) ☐ **Share a story or an experience that shaped your idea (Correct Alternative)**
एक कहानी या अनुभव साझा करें जिसने आपके विचार को आकार दिया (Correct Alternative)
- (D) ☐ Repeat yourself multiple times
अपने आप को कई बार दोहराएं

Question No. 7 / Question ID 563

Marks: 2.00

When you borrow a pen from your classmate, you should say?

जब आप अपने सहपाठी से कलम उधार लेते हैं, तो आपको क्या कहना चाहिए?

- (A) ☐ **Can you please give me a pen (Correct Alternative)** (Chosen Option)
क्या आप कृपया मुझे एक पेन दे सकते हैं (Correct Alternative) (Chosen Option)
- (B) ☐ I take your pen
मैं आपका पेन लेता हूँ
- (C) ☐ Give me your pen
मुझे अपना पेन दो
- (D) ☐ I want a pen
मुझे एक पेन चाहिए

Question No. 8 / Question ID 769

Marks: 2.00

When you do not know how to use a new machine, what will be your action?

जब आप नई मशीन का उपयोग करना नहीं जानते तो आपका क्या कार्य होगा?

- (A) ☐ **Ask for help and learn how to use the machine (Correct Alternative)** (Chosen Option)
सहायता मांगें और सीखें कि मशीन का उपयोग कैसे करना चाहिए (Correct Alternative) (Chosen Option)
- (B) ☐ Stay silent till someone teaches you
जब तक कोई आपको सिखा नहीं दें तब तक कुछ नहीं करना चाहिए
- (C) ☐ Leave the job
नौकरी छोड़ देना चाहिए
- (D) ☐ Take a break and do it later
थोड़ा ब्रेक लेकर और बाद में इसे करना चाहिए

Question No. 9 / Question ID 574

Marks: 2.00

Complete the sentence with suitable describing words

There is a _____ playground near our house.

उपयुक्त वर्णनात्मक शब्दों से वाक्य पूरा करें।

There is a _____ playground near our house.

- (A) ☐ spacious
spacious
- (B) ☐ **big (Correct Alternative)**
big (Correct Alternative)
- (C) ☐ beautiful (Chosen Option)
beautiful (Chosen Option)
- (D) ☐ good
good

Question No. 10 / Question ID 736

Marks: 2.00

_____ is when a group of people work together to finish something.

_____ तब होता है जब लोगों का एक समूह किसी चीज़ को पूरा करने के लिए एक साथ काम करता है।

- (A) ☐ **Team work (Correct Alternative)** (Chosen Option)
टीम वर्क (Correct Alternative) (Chosen Option)
- (B) ☐ Experience
अनुभव
- (C) ☐ Education
शिक्षा
- (D) ☐ Business
व्यवसाय

Question No. 11 / Question ID 800

Marks: 2.00

What is full form of GST?

GST का फुल फॉर्म क्या है?

- (A) ☐ Govt. Sales Tax
Govt. Sales Tax
- (B) ☐ **Goods and Service Tax (Correct Alternative)**
Goods and Service Tax (Correct Alternative)
- (C) ☐ Govt. Service Tax (Chosen Option)
Govt. Service Tax (Chosen Option)
- (D) ☐ Goods Sales Tax
Goods Sales Tax

Question No. 12 / Question ID 766

Marks: 2.00

What are some people related problems in a workplace?

कार्यस्थल पर लोगों से संबंधित कुछ समस्याएँ क्या हैं?

- (A) ☐ More qualified workers
अधिक योग्य कर्मचारी
- (B) ☐ **Workers do not communicate while facing the problem (Correct Alternative)** (Chosen Option)
प्रॉब्लम को फेस करते समय कर्मचारी कम्यूनिकेट नहीं करते हैं (Correct Alternative) (Chosen Option)
- (C) ☐ More experienced works
अधिक अनुभवी कार्य
- (D) ☐ More staff in the workplace
कार्यस्थल पर अधिक स्टाफ

Question No. 13 / Question ID 723

Marks: 2.00

What will keep evolving there by making jobs undergo changes?

ऐसा क्या विकसित होता रहेगा जिससे नौकरियों में परिवर्तन आएगा?

- (A) ☐ **Technology (Correct Alternative)** (Chosen Option)
टेक्नोलॉजी (Correct Alternative) (Chosen Option)
- (B) ☐ Workforce
वर्कफोर्स
- (C) ☐ Investment
इन्वेस्टमेंट
- (D) ☐ Time
टाइम

Question No. 14 / Question ID 654

Marks: 2.00

If you want to work in a foreign country, to migrate safely, you have to _____

यदि आप विदेश में काम करना चाहते हैं, तो सुरक्षित प्रवास के लिए आपको _____ ।

- (A) ☐ **Learn about the place, confirm the job before moving. (Correct Alternative)** (Chosen Option)
आगे बढ़ने से पहले जगह के बारे में जान लेना और नौकरी पक्की कर लेना चाहिए (Correct Alternative) (Chosen Option)
- (B) ☐ Think how you spend your money.
सोचिए आपको अपना पैसा कैसे खर्च करना चाहिए
- (C) ☐ Leave to foreign country without informing anyone.
बिना किसी को बताए विदेश चले जाना चाहिए
- (D) ☐ Move and ask for confirmation.
आगे बढ़ना और पुष्टि के लिए पूछना चाहिए

Question No. 15 / Question ID 627

Marks: 2.00

Skill India Digital is _____ है

- (A) ☐ a digital Movie
एक डिजिटल मूवी
- (B) ☐ central govt. office
केंद्र सरकार कार्यालय

- (C) ☐ name of a trade
ट्रेड का नाम
- (D) ☐ a platform for learning and career resource (Correct Alternative) (Chosen Option)
सीखने और करियर संसाधन के लिए एक मंच (Correct Alternative) (Chosen Option)

Question No. 16 / Question ID 650

Marks: 2.00

Someone loves photography and dreams of starting his own photography business, he has to start with

किसी को फोटोग्राफी पसंद है और वह अपना फोटोग्राफी व्यवसाय शुरू करने का सपना देखता है, तो उसे _____ से शुरुआत करनी होगी

- (A) ☐ take random pictures and share them online.
रैंडम पिक्चर्स लेना और उन्हें ऑनलाइन शेयर करना चाहिए।
- (B) ☐ start advertising without any planning.
बिना किसी योजना के विज्ञापन शुरू करना चाहिए
- (C) ☐ learn more about photography and join a basic photography course. (Correct Alternative) (Chosen Option)
फोटोग्राफी के बारे में और जानें और बेसिक फोटोग्राफी पाठ्यक्रम में शामिल होना चाहिए। (Correct Alternative) (Chosen Option)
- (D) ☐ buy the latest photography equipment, even if it is beyond your budget.
नवीनतम फोटोग्राफी उपकरण खरीदना चाहिए, भले ही वह आपके बजट से बाहर हो।

Question No. 17 / Question ID 573

Marks: 2.00

Complete the sentence with suitable describing words

There is a _____ garden with lovely flowers.

उचित वर्णनात्मक शब्दों से वाक्य पूरा करें।

There is a _____ garden with lovely flowers.

- (A) ☐ big
big
- (B) ☐ beautiful (Correct Alternative) (Chosen Option)
beautiful (Correct Alternative) (Chosen Option)
- (C) ☐ good
good
- (D) ☐ spacious
spacious

Question No. 18 / Question ID 751

Marks: 2.00

Which of the following best describes the self-management skill of reliability?

निम्नलिखित में से कौन विश्वसनीयता के सेल्फ मैनेजमेंट स्किल का सबसे अच्छा वर्णन करता है?

- (A) ☐ People always trust you to do your job well (Correct Alternative) (Chosen Option)
लोग हमेशा आप पर भरोसा करते हैं कि आप अपना काम अच्छी तरह से करेंगे (Correct Alternative) (Chosen Option)
- (B) ☐ Not completing tasks on time
समय पर कार्य पूरा नहीं करना
- (C) ☐ Ignoring the needs of others
दूसरों की ज़रूरतों को नज़रअंदाज़ करना
- (D) ☐ Not being honest with colleagues
सहकर्मियों के साथ ईमानदार न रहना

Question No. 19 / Question ID 697

Marks: 2.00

_____ is an activity where students who finished their studies from institute and come to talk to the present students.

_____ एक गतिविधि है जहां संस्थान से अपनी पढ़ाई पूरी कर चुके छात्र वर्तमान छात्रों से बात करने आते हैं।

- (A) ☐ Campus interview (Chosen Option)
कैंपस इंटरव्यू (Chosen Option)
- (B) ☐ Conference
कांफ्रेंस

- (C) ☐ Alumni Engagement (Correct Alternative)
अलुमनी इंगेजमेंट (Correct Alternative)
- (D) ☐ Job mela
जॉब मेला

Question No. 20 / Question ID 676

Marks: 2.00

Which one is a search engine?

सर्च इंजन कौन सा है?

- (A) ☐ Hotmail
हॉटमेल
- (B) ☐ Flicker
फ्लिकर
- (C) ☐ Google (Correct Alternative) (Chosen Option)
गूगल (Correct Alternative) (Chosen Option)
- (D) ☐ Face book
फ़ेसबुक

Question No. 21 / Question ID 567

Marks: 2.00

When you start a discussion on a topic, what do you say?

जब आप किसी विषय पर चर्चा आरंभ करते हैं तो आप क्या कहते हैं?

- (A) ☐ Let us discuss (Correct Alternative) (Chosen Option)
आइए चर्चा करें (Correct Alternative) (Chosen Option)
- (B) ☐ Let us finish
आइये ख़त्म करें
- (C) ☐ Let me say
मुझे कहने दीजिये
- (D) ☐ Let you start
आइए शुरू करें

Question No. 22 / Question ID 642

Marks: 2.00

Which option below describes a "gig" in the gig economy?

नीचे दिया गया कौन सा विकल्प गिग इकॉनमी में "गिग" का वर्णन करता है?

- (A) ☐ A specific task or project (Correct Alternative)
एक विशिष्ट टास्क या प्रोजेक्ट (Correct Alternative)
- (B) ☐ A job with full-time hours and benefits
फुल-टाइम घंटे और लाभ वाली नौकरी
- (C) ☐ A typical 9-5 job (Chosen Option)
एक सामान्य 9-5 बजे की नौकरी (Chosen Option)
- (D) ☐ No specific task
कोई विशेष कार्य नहीं

Question No. 23 / Question ID 794

Marks: 2.00

You are a lifelong learner if you _____

आप आजीवन सीखने वाले व्यक्ति हैं यदि आप _____ ।

- (A) ☐ join online courses
ऑनलाइन पाठ्यक्रमों से जुड़ें
- (B) ☐ keep growing and adding to your knowledge (Correct Alternative) (Chosen Option)
अपने ज्ञान को बढ़ाते और जोड़ते रहें (Correct Alternative) (Chosen Option)
- (C) ☐ get a PhD
PhD प्राप्त करें
- (D) ☐ live for a long time
लंबे समय तक जीवित रहते हैं

Question No. 24 / Question ID 674

Marks: 2.00

In an email, where will you add the recipient email address whom you want to send the copy of an email?
किसी ईमेल में आप उस प्राप्तकर्ता का ईमेल पता कहां जोड़ेंगे जिसे आप ईमेल की कॉपी भेजना चाहते हैं?

- (A) ☐ To (Chosen Option)
To (Chosen Option)
- (B) ☐ Subject
Subject
- (C) ☐ Bcc
Bcc
- (D) ☐ CC (Correct Alternative)
CC (Correct Alternative)

Question No. 25 / Question ID 667

Marks: 2.00

Which of the following is a green practice?

निम्नलिखित में से कौन सा ग्रीन प्रैक्टिस है?

- (A) ☐ Grow plants wherever possible (Correct Alternative) (Chosen Option)
जहां भी संभव हो पौधे उगाना (Correct Alternative) (Chosen Option)
- (B) ☐ Not separating recycle waste
रीसायकल कचरे को अलग नहीं करना
- (C) ☐ Not using plastic containers
प्लास्टिक के कंटेनर का उपयोग नहीं करना
- (D) ☐ Using high power air conditioners
हाई पावर वाले एयर कंडीशनर का उपयोग करना

Save & Print